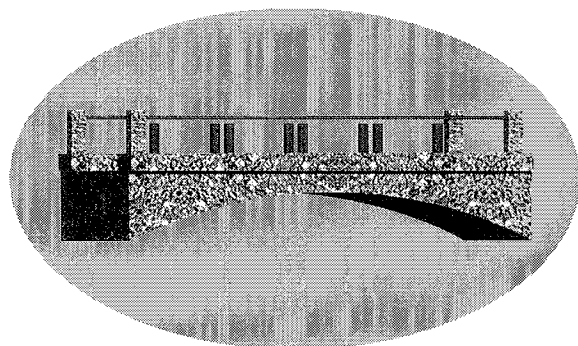
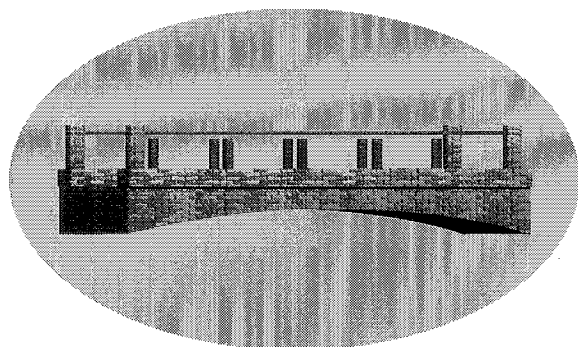
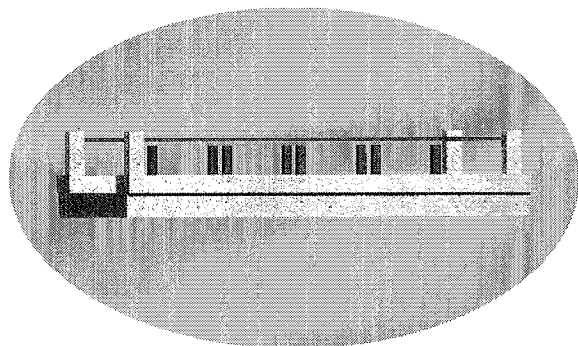


PC橋の修景・資料

修景工費実績



まえがき

安定した成長の時代を迎え、橋には社会資本としての機能性に加え、地域社会に調和し長く親しまれる質の高さが求められています。

PC建設業協会では、こうした必要性に応えるため、先に「PC橋の修景」を発刊いたしました。

これは、年間発注件数の約9割を占める中小PC橋の側面形状に工夫を加え、より地域社会に親しまれるものするための修景方法について、事例を紹介する形で取りまとめたものです。

今回はさらに、PC橋の修景計画にあたり修景方法の選定などの参考となるよう、「PC橋の修景・資料 修景工費実績」を作成し発刊することといたしました。

本資料は、過去の修景実績に基づき、修景の行われていない標準的なプレテンション方式単純床版橋とポストテンション方式単純T桁橋をモデルに、修景工費を取りまとめたものです。

皆様の日々の暮らしを支えるPC橋が、より親しまれるものとなりますよう御利用いただければ幸いと存じます。

今後とも、尚一層のPC橋への御理解を賜りますようお願い申し上げます。

社団法人 プレストレスト・コンクリート建設業協会

[目 次]

	頁
まえがき	
1. 修景方法.....	1
2. 修景工費比較用実績橋.....	2
2.1 構造一般図.....	2
2.2 工事費.....	4
3. 修景工費一覧.....	5
3.1 プレテンション方式単純床版橋.....	5
3.2 ポストテンション方式単純T桁橋.....	6
4. 方法別修景工費内訳.....	7
4.1 プレテンション方式単純床版橋.....	7
1) 表面処理.....	7
2) 形状処理.....	16
3) 後付け処理.....	18
4.2 ポストテンション方式単純T桁橋.....	20
1) 表面処理.....	20
2) 形状処理.....	29
3) 後付け処理.....	31